

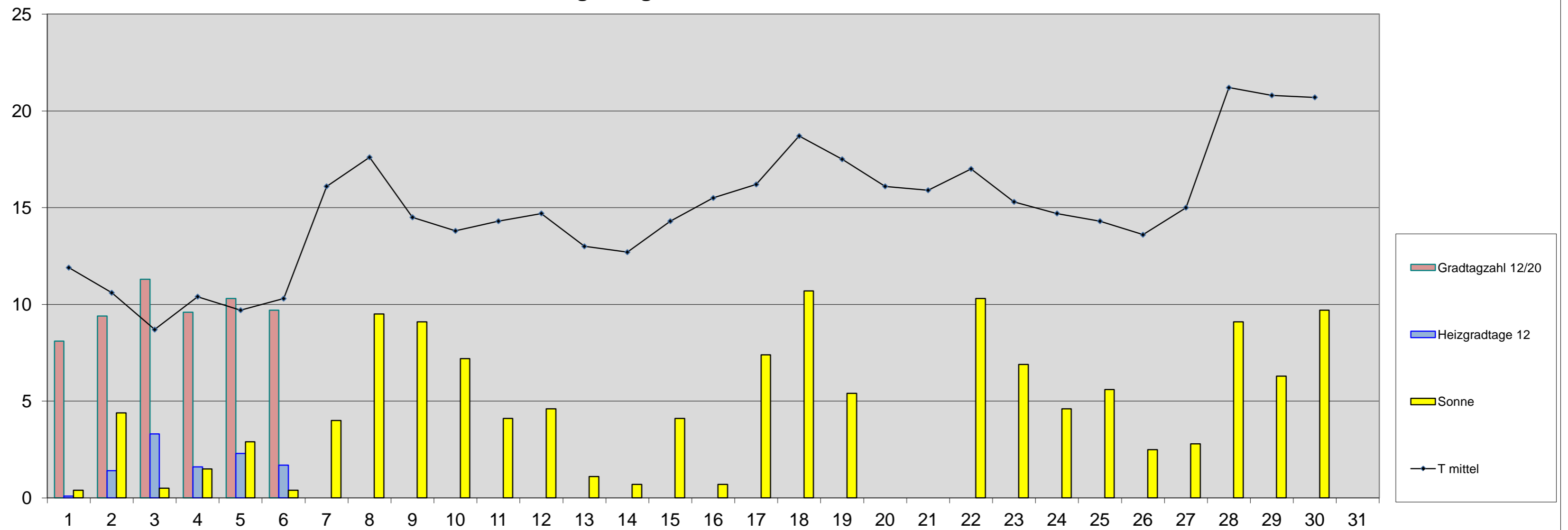
## Energiebilanz Juni 2012

Einheit	Datum	1	2	3	4	5	6	7	8	9	10	11	12	13	14	15	16	17	18	19	20	21	22	23	24	25	26	27	28	29	30	31
T max	°C	14,7	15,8	10,4	15,7	14,3	15,0	21,8	22,6	19,2	19,2	21,6	19,5	15,3	15,9	19,4	19,6	22,6	28,1	22,4	17,1	18,1	21,1	20,9	20,9	18,6	18,1	22,1	27,0	28,9	26,5	
T min	°C	8,0	7,0	5,8	7,4	5,4	3,8	9,9	12,4	9,3	7,8	9,3	11,6	10,9	8,5	6,9	12,3	10,6	9,8	11,8	14,9	14,0	11,5	8,8	11,2	11,3	9,7	7,6	15,3	16,6	14,2	
T mittel	°C	11,9	10,6	8,7	10,4	9,7	10,3	16,1	17,6	14,5	13,8	14,3	14,7	13,0	12,7	14,3	15,5	16,2	18,7	17,5	16,1	15,9	17,0	15,3	14,7	14,3	13,6	15,0	21,2	20,8	20,7	
Gradtagzahl 15/20	Kd	8,1	9,4	11,3	9,6	10,3	9,7	0,0	0,0	5,5	6,2	5,7	5,3	7,0	7,3	5,7	0,0	0,0	0,0	0,0	0,0	0,0	0,0	0,0	5,3	5,7	6,4	0,0	0,0	0,0		
Gradtagzahl 12/20	Kd	8,1	9,4	11,3	9,6	10,3	9,7	0,0	0,0	0,0	0,0	0,0	0,0	0,0	0,0	0,0	0,0	0,0	0,0	0,0	0,0	0,0	0,0	0,0	0,0	0,0	0,0	0,0	0,0	0,0		
Gradtagzahl 10/20	Kd	0,0	0,0	11,3	0,0	10,3	0,0	0,0	0,0	0,0	0,0	0,0	0,0	0,0	0,0	0,0	0,0	0,0	0,0	0,0	0,0	0,0	0,0	0,0	0,0	0,0	0,0	0,0	0,0	0,0		
Heizgradtage 15	Kd	3,1	4,4	6,3	4,6	5,3	4,7	0,0	0,0	0,5	1,2	0,7	0,3	2,0	2,3	0,7	0,0	0,0	0,0	0,0	0,0	0,0	0,0	0,0	0,3	0,7	1,4	0,0	0,0	0,0		
Heizgradtage 12	Kd	0,1	1,4	3,3	1,6	2,3	1,7	0,0	0,0	0,0	0,0	0,0	0,0	0,0	0,0	0,0	0,0	0,0	0,0	0,0	0,0	0,0	0,0	0,0	0,0	0,0	0,0	0,0	0,0	0,0		
Heizgradtage 10	Kd	0,0	0,0	1,3	0,0	0,3	0,0	0,0	0,0	0,0	0,0	0,0	0,0	0,0	0,0	0,0	0,0	0,0	0,0	0,0	0,0	0,0	0,0	0,0	0,0	0,0	0,0	0,0	0,0	0,0		
Kühlungsgradtage 18	Kd	0,0	0,0	0,0	0,0	0,0	0,0	0,0	0,0	0,0	0,0	0,0	0,0	0,0	0,0	0,0	0,0	0,0	0,7	0,0	0,0	0,0	0,0	0,0	0,0	0,0	0,0	0,0	3,2	2,8	2,7	
Wachstumsgradtag 10	Kd	2,4	2,9	0,2	2,9	2,2	2,5	5,9	7,5	4,6	4,6	5,8	5,6	3,1	3,0	4,7	6,0	6,6	9,1	7,1	6,0	6,1	6,3	5,5	6,1	5,0	4,1	6,1	11,2	12,8	10,4	
Sonnenscheindauer	h	0,4	4,4	0,5	1,5	2,9	0,4	4,0	9,5	9,1	7,2	4,1	4,6	1,1	0,7	4,1	0,7	7,4	10,7	5,4	0,0	0,0	10,3	6,9	4,6	5,6	2,5	2,8	9,1	6,3	9,7	
Gesamtenergie je m <sup>2</sup>	kWh	2,02	4,09	1,06	2,72	3,46	2,18	4,50	6,96	7,06	4,92	3,58	4,47	2,57	2,69	3,11	1,55	5,91	6,21	4,16	1,05	1,83	7,28	4,88	3,76	5,53	3,26	3,30	6,59	4,64	6,45	
nutzbare Energie je m <sup>2</sup>	kWh	1,44	3,66	0,13	2,21	2,96	1,49	4,14	6,56	6,63	4,37	2,99	3,96	1,97	1,95	2,42	0,71	5,56	5,64	3,79	0,21	1,09	6,80	4,31	3,29	4,97	2,11	2,65	6,10	4,21	5,98	



T in °C / Gradtagzahl und Heizgradtage in Gradtagen / Sonnenschein in Stunden

### Energiediagramm Juni 2012



Energiebilanz Altbau o. Wärmedämmung	2012	MW	Abw.	2011	Abw.
Gradtagzahl 15/20	119	97	21,4	74	44
Heizgradtag 15	39	33	5,89	19	19
Heiztage 15	9	13	-4	5	4

Energiebilanz Neubauniveau	2012	MW	Abw.	2011	Abw.
Gradtagzahl 12/20	58	42	16,5	17	42
Heizgradtag 12	10	6	4,49	1	10
Heiztage 12	3	5	-2	0	3

Energiebilanz Niedrigenergiehaus	2012	MW	Abw.	2011	Abw.
Gradtagzahl 10/20	22	10	11,2	0	22
Heizgradtag 10	2	1	0,91	0	2
Heiztage 10	1	1	0	0	1

Solare Energie	2012	2011	Abw.
astr. mögliche SSD in h	497	497	0
Sonnenscheindauer in h	136,5	286	-150
Gesamtenergie in kWh je m <sup>2</sup>	121,8	186	-64,4
nutzbare Energie in kWh je m <sup>2</sup>	104,3	169	-64,8
Ertrag Röhrenkollektor in kWh je m <sup>2</sup>	46,9	76,1	-29,2
Ertrag Flachkollektor in kWh je m <sup>2</sup>	41,7	67,0	-25,9
Ertrag Photovoltaik kWh je m <sup>2</sup>	14,4	22,3	-7,9

Bioenergie	2012	2011	Abw.
Wachstumsgradtage	165,5	205,7	-40,2
Vegetationstage	30	30	0

Abkürzungen:	
°C	Grad Celsius
Abw	Abweichung
DS	Durchschnitt
h	Stunde
kd	Gradtage in Kelvin
KkWh	Kilowattstunde
max	Maximum
min	Minimum
min	Minimum
MW	Mittelwert
SSD	Sonnenscheindauer
T	Temperatur