

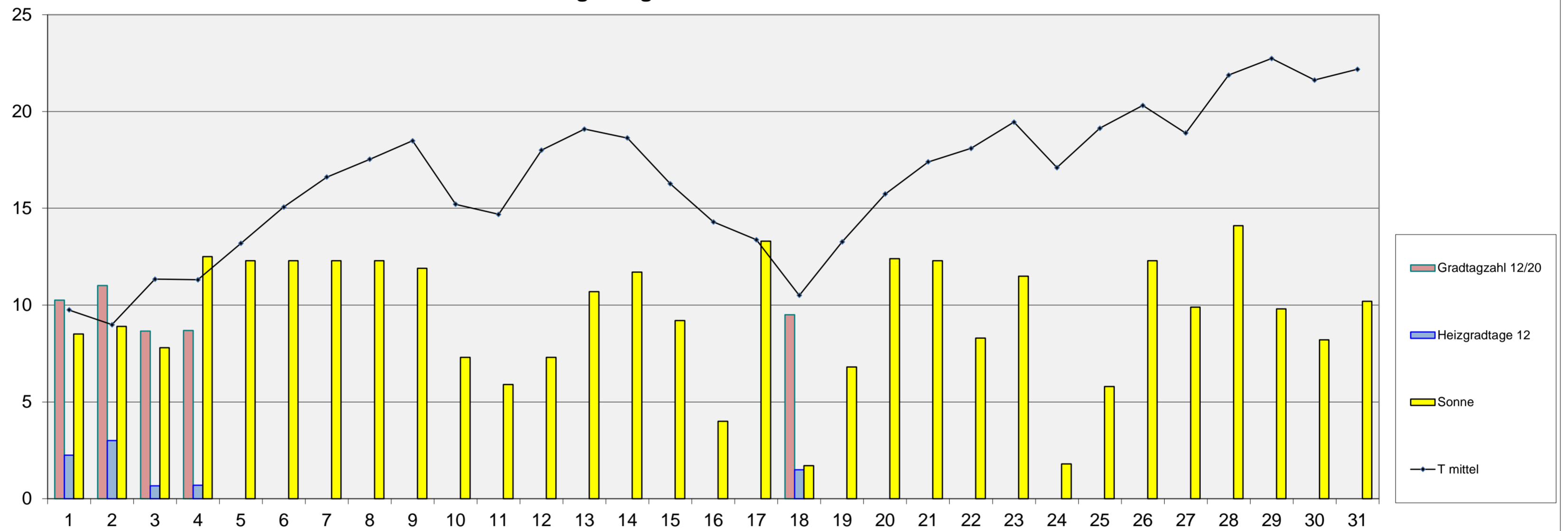
Energiebilanz Mai 2018

Einheit	Datum	1	2	3	4	5	6	7	8	9	10	11	12	13	14	15	16	17	18	19	20	21	22	23	24	25	26	27	28	29	30	31
T max	°C	14,8	16,5	17,8	19,5	21,7	24,5	25,7	25,2	26,5	21,9	19,5	24,7	27,4	27,6	22,7	18,2	18,7	13,6	18,8	24,6	24,4	26,6	26,2	19,6	24,4	28,2	28,7	30,4	30,9	28,2	29,5
T min	°C	3,2	0,3	5,6	2,4	3,8	3,6	6,3	6,5	9,3	9,8	9,9	11,5	10,8	9,0	9,0	9,9	9,4	8,9	9,2	6,0	8,7	9,4	13,7	15,2	15,1	11,9	11,6	14,0	14,9	16,6	15,5
T mittel	°C	9,7	9,0	11,3	11,3	13,2	15,1	16,6	17,5	18,5	15,2	14,7	18,0	19,1	18,6	16,3	14,3	13,4	10,5	13,3	15,7	17,4	18,1	19,5	17,1	19,1	20,3	18,9	21,9	22,7	21,6	22,2
Gradtagzahl 15/20	Kd	10,3	11,0	8,7	8,7	6,8	0,0	0,0	0,0	0,0	0,0	5,3	0,0	0,0	0,0	0,0	5,7	6,6	9,5	6,7	0,0	0,0	0,0	0,0	0,0	0,0	0,0	0,0	0,0	0,0	0,0	
Gradtagzahl 12/20	Kd	10,3	11,0	8,7	8,7	0,0	0,0	0,0	0,0	0,0	0,0	0,0	0,0	0,0	0,0	0,0	0,0	0,0	9,5	0,0	0,0	0,0	0,0	0,0	0,0	0,0	0,0	0,0	0,0	0,0	0,0	
Gradtagzahl 10/20	Kd	10,3	11,0	0,0	0,0	0,0	0,0	0,0	0,0	0,0	0,0	0,0	0,0	0,0	0,0	0,0	0,0	0,0	0,0	0,0	0,0	0,0	0,0	0,0	0,0	0,0	0,0	0,0	0,0	0,0	0,0	
Heizgradtage 15	Kd	5,3	6,0	3,7	3,7	1,8	0,0	0,0	0,0	0,0	0,0	0,3	0,0	0,0	0,0	0,0	0,7	1,6	4,5	1,7	0,0	0,0	0,0	0,0	0,0	0,0	0,0	0,0	0,0	0,0	0,0	
Heizgradtage 12	Kd	2,3	3,0	0,7	0,7	0,0	0,0	0,0	0,0	0,0	0,0	0,0	0,0	0,0	0,0	0,0	0,0	1,5	0,0	0,0	0,0	0,0	0,0	0,0	0,0	0,0	0,0	0,0	0,0	0,0	0,0	
Heizgradtage 10	Kd	0,3	1,0	0,0	0,0	0,0	0,0	0,0	0,0	0,0	0,0	0,0	0,0	0,0	0,0	0,0	0,0	0,0	0,0	0,0	0,0	0,0	0,0	0,0	0,0	0,0	0,0	0,0	0,0	0,0	0,0	
Kühlungsgradtage 18	Kd	0,0	0,0	0,0	0,0	0,0	0,0	0,0	0,0	0,5	0,0	0,0	0,0	1,1	0,6	0,0	0,0	0,0	0,0	0,0	0,0	0,1	1,5	0,0	1,1	2,3	0,9	3,9	4,7	3,6	4,2	
Wachstumsgradtag 10	Kd	2,4	3,3	3,9	4,8	5,9	7,3	7,9	7,6	8,3	6,0	4,8	8,1	9,1	8,8	6,4	4,1	4,4	1,8	4,4	7,3	7,2	8,3	10,0	7,4	9,8	10,1	10,2	12,2	12,9	12,4	12,5
Sonnenscheindauer	h	8,5	8,9	7,8	12,5	12,3	12,3	12,3	12,3	11,9	7,3	5,9	7,3	10,7	11,7	9,2	4,0	13,3	1,7	6,8	12,4	12,3	8,3	11,5	1,8	5,8	12,3	9,9	14,1	9,8	8,2	10,2
Gesamtenergie je m ²	kWh	7,31	5,38	6,40	8,96	9,04	8,97	9,15	8,97	8,45	5,87	5,67	6,46	8,08	8,73	5,99	3,68	8,08	2,13	5,93	9,12	9,29	6,86	8,00	1,99	4,79	9,02	7,58	8,51	7,83	6,88	7,69
nutzbare Energie je m ²	kWh	6,86	5,11	6,03	8,63	8,70	8,66	8,80	8,63	8,10	5,47	5,12	6,07	7,71	8,35	5,61	3,42	7,65	1,55	5,42	8,71	8,87	6,49	7,54	1,28	4,22	7,79	7,21	7,92	7,54	6,37	7,24



T in °C / Gradtagzahl und Heizgradtage in Gradtagen / Sonnenschein in Stunden

Energiediagramm Mai 2018



Energiebilanz Altbau o. Wärmedämmung	2018	MW	Abw.	2017	Abw.
Gradtagzahl 15/20	79	187	-108	125	-46
Heizgradtag 15	29	83	-53,8	55	-26
Heiztage 15	4	21	-17	8	-4

Energiebilanz Neubauniveau	2018	MW	Abw.	2017	Abw.
Gradtagzahl 12/20	48	130	-81,8	86	-38
Heizgradtag 12	8	33	-24,6	22	-14
Heiztage 12	2	12	-10	5	-3

Energiebilanz Niedrigenergiehaus	2018	MW	Abw.	2017	Abw.
Gradtagzahl 10/20	21	80	-58,4	69	-48
Heizgradtag 10	1	14	-12,4	9	-8
Heiztage 10	0	7	-7	5	-5

Solare Energie	2018	2017	Abw.
astr. mögliche SSD in h	416,0	416,0	0,0
Sonnenscheindauer in h	293,3	189,7	103,6
Gesamtenergie in kWh je m ²	220,8	165,1	55,7
nutzbare Energie in kWh je m ²	207,1	151,0	56,1
Ertrag Röhrenkollektor in kWh je m ²	93,2	68,0	25,2
Ertrag Flachkollektor in kWh je m ²	82,8	60,4	22,4
Ertrag Photovoltaik kWh je m ²	26,9	20,2	6,7

Bioenergie	2018	2017	Abw.
Wachstumsgradtage	228,9	184,7	44,2
Vegetationstage	31	31	0

Abkürzungen:	
°C	Grad Celsius
Abw	Abweichung
DS	Durchschnitt
h	Stunde
kd	Gradtage in Kelvin
KkWh	Kilowattstunde
max	Maximum
min	Minimum
min	Minimum
MW	Mittelwert
SSD	Sonnenscheindauer
T	Temperatur