

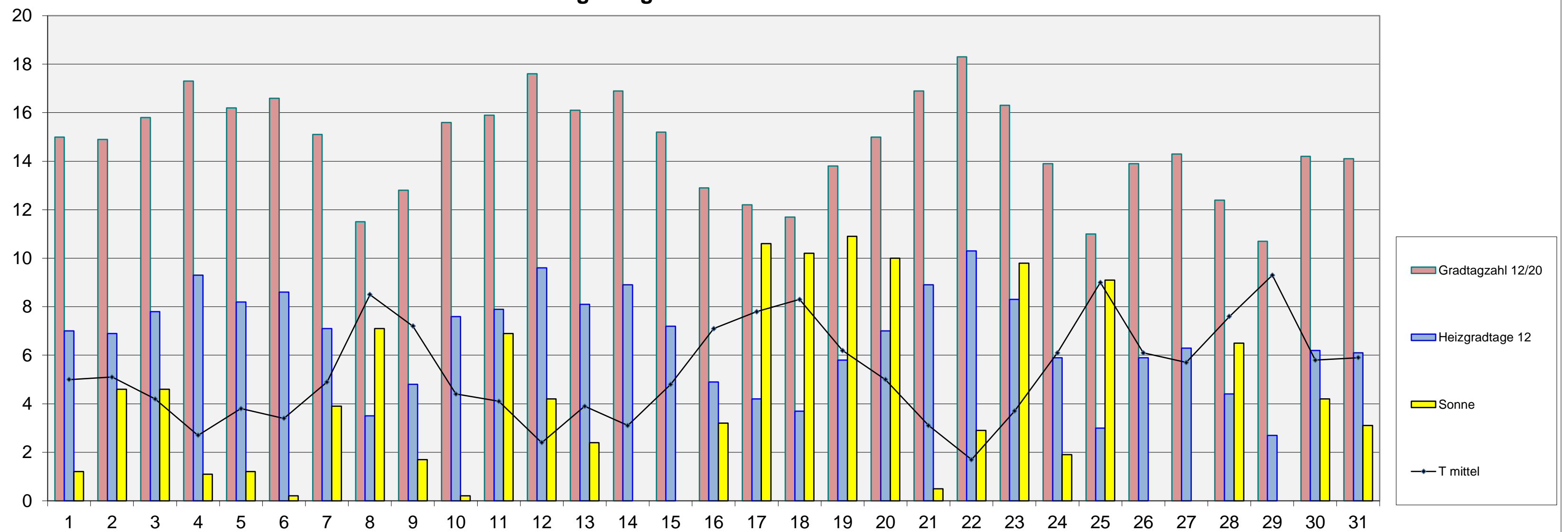
Energiebilanz März 2015

Einheit	Datum	1	2	3	4	5	6	7	8	9	10	11	12	13	14	15	16	17	18	19	20	21	22	23	24	25	26	27	28	29	30	31
T max	°C	9,0	8,3	8,6	5,3	6,7	6,6	11,7	15,3	12,3	9,0	9,5	7,7	8,2	4,3	6,3	12,0	16,4	16,5	14,0	13,8	6,9	5,4	12,4	11,3	17,7	7,8	7,3	12,2	10,7	8,7	10,6
T min	°C	0,5	1,7	1,2	0,6	0,8	0,2	-1,0	2,4	2,8	-0,1	-0,3	-1,6	1,2	1,0	3,6	3,4	0,6	1,6	-0,3	-1,8	-0,5	-2,6	-4,1	1,7	0,8	4,3	4,2	3,3	6,6	3,7	0,6
T mittel	°C	5,0	5,1	4,2	2,7	3,8	3,4	4,9	8,5	7,2	4,4	4,1	2,4	3,9	3,1	4,8	7,1	7,8	8,3	6,2	5,0	3,1	1,7	3,7	6,1	9,0	6,1	5,7	7,6	9,3	5,8	5,9
Gradtagzahl 15/20	Kd	15,0	14,9	15,8	17,3	16,2	16,6	15,1	11,5	12,8	15,6	15,9	17,6	16,1	16,9	15,2	12,9	12,2	11,7	13,8	15,0	16,9	18,3	16,3	13,9	11,0	13,9	14,3	12,4	10,7	14,2	14,1
Gradtagzahl 12/20	Kd	15,0	14,9	15,8	17,3	16,2	16,6	15,1	11,5	12,8	15,6	15,9	17,6	16,1	16,9	15,2	12,9	12,2	11,7	13,8	15,0	16,9	18,3	16,3	13,9	11,0	13,9	14,3	12,4	10,7	14,2	14,1
Gradtagzahl 10/20	Kd	15,0	14,9	15,8	17,3	16,2	16,6	15,1	11,5	12,8	15,6	15,9	17,6	16,1	16,9	15,2	12,9	12,2	11,7	13,8	15,0	16,9	18,3	16,3	13,9	11,0	13,9	14,3	12,4	10,7	14,2	14,1
Heizgradtage 15	Kd	10,0	9,9	10,8	12,3	11,2	11,6	10,1	6,5	7,8	10,6	10,9	12,6	11,1	11,9	10,2	7,9	7,2	6,7	8,8	10,0	11,9	13,3	11,3	8,9	6,0	8,9	9,3	7,4	5,7	9,2	9,1
Heizgradtage 12	Kd	7,0	6,9	7,8	9,3	8,2	8,6	7,1	3,5	4,8	7,6	7,9	9,6	8,1	8,9	7,2	4,9	4,2	3,7	5,8	7,0	8,9	10,3	8,3	5,9	3,0	5,9	6,3	4,4	2,7	6,2	6,1
Heizgradtage 10	Kd	5,0	4,9	5,8	7,3	6,2	6,6	5,1	1,5	2,8	5,6	5,9	7,6	6,1	6,9	5,2	2,9	2,2	1,7	3,8	5,0	6,9	8,3	6,3	3,9	1,0	3,9	4,3	2,4	0,7	4,2	4,1
Kühlungsgradtage 18	Kd	0,0	0,0	0,0	0,0	0,0	0,0	0,0	0,0	0,0	0,0	0,0	0,0	0,0	0,0	0,0	0,0	0,0	0,0	0,0	0,0	0,0	0,0	0,0	0,0	0,0	0,0	0,0	0,0	0,0	0,0	0,0
Wachstumsgradtag 10	Kd	0,0	0,0	0,0	0,0	0,0	0,0	0,9	2,7	1,2	0,0	0,0	0,0	0,0	0,0	0,0	1,0	3,2	3,3	2,0	1,9	0,0	0,0	1,2	0,7	3,9	0,0	0,0	1,1	0,4	0,0	0,3
Sonnenscheindauer	h	1,2	4,6	4,6	1,1	1,2	0,2	3,9	7,1	1,7	0,2	6,9	4,2	2,4	0,0	0,0	3,2	10,6	10,2	10,9	10,0	0,5	2,9	9,8	1,9	9,1	0,0	0,0	6,5	0,0	4,2	3,1
Gesamtenergie je m²	kWh	1,85	4,79	4,39	1,36	1,92	0,74	3,78	6,23	2,87	0,73	6,38	3,07	2,77	0,90	0,55	0,55	2,69	6,52	7,01	7,07	6,46	1,61	2,61	6,98	2,48	6,41	1,03	1,06	5,84	0,86	4,64
nutzbare Energie je m²	kWh	1,48	4,53	4,15	0,76	1,46	0,01	3,57	6,09	2,51	0,13	5,56	2,49	2,36	0,36	0,08	0,08	2,25	6,37	6,87	6,94	6,33	1,05	2,24	6,85	2,09	6,06	0,26	0,38	5,65	0,04	4,32



T in °C / Gradtagzahl und Heizgradtage in Gradtagen / Sonnenschein in Stunden

Energiediagramm März 2015



Energiebilanz Altbau o. Wärmedämmung	2015	MW	Abw.	2014	Abw.
Gradtagzahl 15/20	454	470	-15,8	400	54
Heizgradtag 15	299	315	-16,1	245	54
Heiztage 15	31	31	0	24	7

Energiebilanz Neubauniveau	2015	MW	Abw.	2014	Abw.
Gradtagzahl 12/20	454	465	-11	392	62
Heizgradtag 12	206	223	-16,9	152	54
Heiztage 12	27	30	-3	20	7

Energiebilanz Niedrigenergiehaus	2015	MW	Abw.	2014	Abw.
Gradtagzahl 10/20	454	446	8,44	355	99
Heizgradtag 10	144	164	-20	95	49
Heiztage 10	21	28	-7	16	5

Solare Energie	2015	2014	Abw.
astr. mögliche SSD in h	367,0	367,0	0,0
Sonnenscheindauer in h	122,2	163,4	-41,2
Gesamtenergie in kWh je m²	106,1	122,2	-16,0
nutzbare Energie in kWh je m²	93,3	111,3	-18,0
Ertrag Röhrenkollektor in kWh je m²	42,0	50,1	-8,1
Ertrag Flachkollektor in kWh je m²	37,3	44,5	-7,2
Ertrag Photovoltaik kWh je m²	13,4	15,4	-2,0

Bioenergie	2015	2014	Abw.
Wachstumsgradtage	23,5	58,6	-35,2
Vegetationstage	21	18	3

Abkürzungen:	
°C	Grad Celsius
Abw	Abweichung
DS	Durchschnitt
h	Stunde
kd	Gradtage in Kelvin
KkWh	Kilowattstunde
max	Maximum
min	Minimum
min	Minimum
MW	Mittelwert
SSD	Sonnenscheindauer
T	Temperatur