

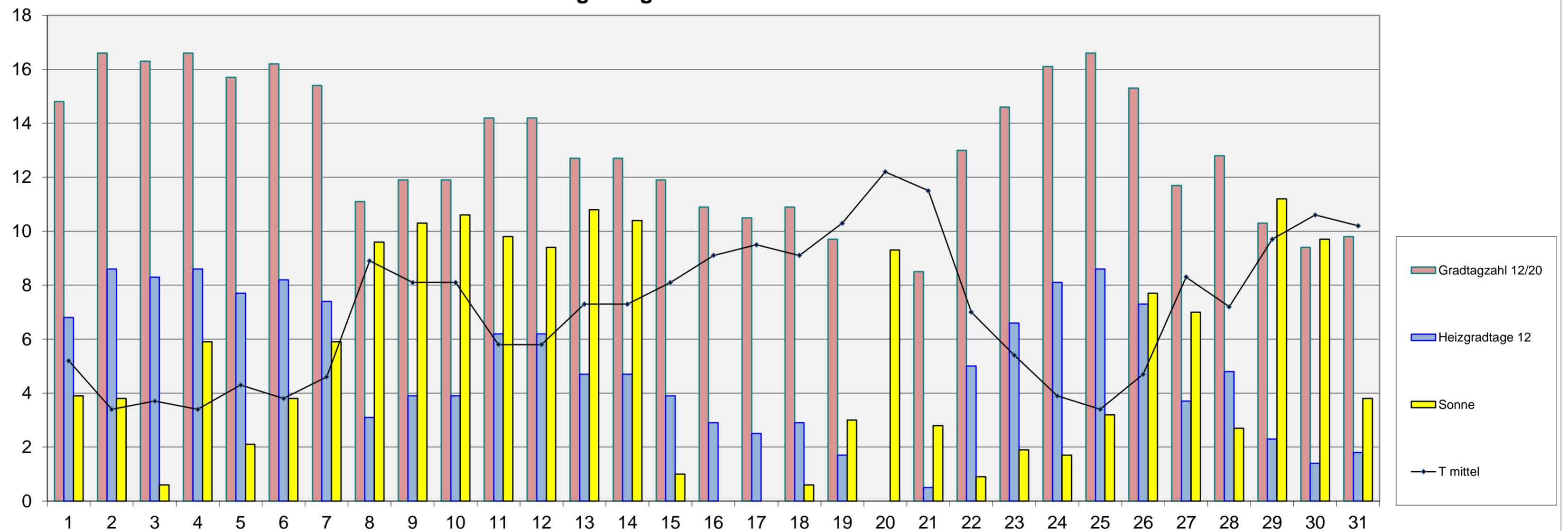
## Energiebilanz März 2014

Einheit	Datum	1	2	3	4	5	6	7	8	9	10	11	12	13	14	15	16	17	18	19	20	21	22	23	24	25	26	27	28	29	30	31	
T max	°C	10,4	9,1	8,8	11,4	11,0	11,1	12,9	15,6	18,8	19,2	11,8	16,7	18,7	16,5	10,2	10,2	10,9	11,7	14,1	19,9	17,3	11,7	10,1	8,3	9,9	11,6	14,9	12,4	19,0	20,7	18,4	
T min	°C	0,6	-0,8	-1,3	-2,4	0,0	0,1	-1,8	2,8	-0,8	-0,4	0,0	-2,2	-1,2	-1,4	5,3	6,7	8,0	7,1	7,6	5,2	2,5	2,8	1,3	0,6	-0,1	-1,8	3,1	1,4	1,1	2,0	4,3	
T mittel	°C	5,2	3,4	3,7	3,4	4,3	3,8	4,6	8,9	8,1	8,1	5,8	5,8	7,3	7,3	8,1	9,1	9,5	9,1	10,3	12,2	11,5	7,0	5,4	3,9	3,4	4,7	8,3	7,2	9,7	10,6	10,2	
Gradtagzahl 15/20	Kd	14,8	16,6	16,3	16,6	15,7	16,2	15,4	11,1	11,9	11,9	14,2	14,2	12,7	12,7	11,9	10,9	10,5	10,9	9,7	7,8	8,5	13,0	14,6	16,1	16,6	15,3	11,7	12,8	10,3	9,4	9,8	
Gradtagzahl 12/20	Kd	14,8	16,6	16,3	16,6	15,7	16,2	15,4	11,1	11,9	11,9	14,2	14,2	12,7	12,7	11,9	10,9	10,5	10,9	9,7	0,0	8,5	13,0	14,6	16,1	16,6	15,3	11,7	12,8	10,3	9,4	9,8	
Gradtagzahl 10/20	Kd	14,8	16,6	16,3	16,6	15,7	16,2	15,4	11,1	11,9	11,9	14,2	14,2	12,7	12,7	11,9	10,9	10,5	10,9	0,0	0,0	0,0	13,0	14,6	16,1	16,6	15,3	11,7	12,8	10,3	0,0	0,0	
Heizgradtage 15	Kd	9,8	11,6	11,3	11,6	10,7	11,2	10,4	6,1	6,9	6,9	9,2	9,2	7,7	7,7	6,9	5,9	5,5	5,9	4,7	2,8	3,5	8,0	9,6	11,1	11,6	10,3	6,7	7,8	5,3	4,4	4,8	
Heizgradtage 12	Kd	6,8	8,6	8,3	8,6	7,7	8,2	7,4	3,1	3,9	3,9	6,2	6,2	4,7	4,7	3,9	2,9	2,5	2,9	1,7	0,0	0,5	5,0	6,6	8,1	8,6	7,3	3,7	4,8	2,3	1,4	1,8	
Heizgradtage 10	Kd	4,8	6,6	6,3	6,6	5,7	6,2	5,4	1,1	1,9	1,9	4,2	4,2	2,7	2,7	1,9	0,9	0,5	0,9	0,0	0,0	0,0	3,0	4,6	6,1	6,6	5,3	1,7	2,8	0,3	0,0	0,0	
Kühlungsgradtage 18	Kd	0,0	0,0	0,0	0,0	0,0	0,0	0,0	0,0	0,0	0,0	0,0	0,0	0,0	0,0	0,0	0,0	0,0	0,0	0,0	0,0	0,0	0,0	0,0	0,0	0,0	0,0	0,0	0,0	0,0	0,0	0,0	0,0
Wachstumsgradtag 10	Kd	0,2	0,0	0,0	0,7	0,5	0,6	1,5	2,8	4,4	4,6	0,9	3,4	4,4	3,3	0,1	0,1	0,4	0,9	2,1	5,0	3,7	0,9	0,1	0,0	0,0	0,8	2,5	1,2	4,5	5,4	4,2	
Sonnenscheindauer	h	3,9	3,8	0,6	5,9	2,1	3,8	5,9	9,6	10,3	10,6	9,8	9,4	10,8	10,4	1,0	0,0	0,0	0,6	3,0	9,3	2,8	0,9	1,9	1,7	3,2	7,7	7,0	2,7	11,2	9,7	3,8	
Gesamtenergie je m <sup>2</sup>	kWh	3,19	3,24	1,55	4,02	2,66	2,67	4,71	6,21	6,56	6,72	6,03	6,38	6,59	6,62	1,82	0,61	0,52	1,07	2,49	6,64	2,44	1,66	2,65	2,07	3,57	4,89	5,53	2,75	6,67	5,86	3,77	
nutzbare Energie je m <sup>2</sup>	kWh	2,90	2,97	1,06	3,83	2,33	2,19	4,49	6,05	6,43	6,62	5,58	6,21	6,48	6,52	1,32	0,03	0,00	0,13	2,05	6,47	1,98	1,02	2,17	1,63	3,17	4,29	5,35	2,50	6,49	5,66	3,40	



T in °C / Gradtagzahl und Heizgradtage in Gradtagen / Sonnenschein in Stunden

### Energiediagramm März 2014



Energiebilanz Altbau o. Wärmedämmung	2014	MW	Abw.	2013	Abw.
Gradtagzahl 15/20	400	470	-69,8	623	-223
Heizgradtag 15	245	315	-70,1	468	-223
Heiztage 15	24	31	-7	31	-7

Energiebilanz Neubauniveau	2014	MW	Abw.	2013	Abw.
Gradtagzahl 12/20	392	465	-72,8	623	-231
Heizgradtag 12	152	223	-70,7	375	-223
Heiztage 12	20	30	-10	30	-10

Energiebilanz Niedrigenergiehaus	2014	MW	Abw.	2013	Abw.
Gradtagzahl 10/20	355	446	-90,8	623	-268
Heizgradtag 10	95	164	-69,2	313	-218
Heiztage 10	16	28	-12	29	-13

Solare Energie	2014	2013	Abw.
astr. mögliche SSD in h	367,0	367,0	0,0
Sonnenscheindauer in h	163,4	125,0	38,4
Gesamtenergie in kWh je m <sup>2</sup>	122,2	106,7	15,5
nutzbare Energie in kWh je m <sup>2</sup>	111,3	95,1	16,2
Ertrag Röhrenkollektor in kWh je m <sup>2</sup>	50,1	42,8	7,3
Ertrag Flachkollektor in kWh je m <sup>2</sup>	44,5	38,0	6,5
Ertrag Photovoltaik kWh je m <sup>2</sup>	15,4	13,5	1,9

Bioenergie	2014	2013	Abw.
Wachstumsgradtage	58,6	4,4	54,3
Vegetationstage	18	3	15

Abkürzungen:	
°C	Grad Celsius
Abw	Abweichung
DS	Durchschnitt
h	Stunde
kd	Gradtage in Kelvin
KkWh	Kilowattstunde
max	Maximum
min	Minimum
min	Minimum
MW	Mittelwert
SSD	Sonnenscheindauer
T	Temperatur