

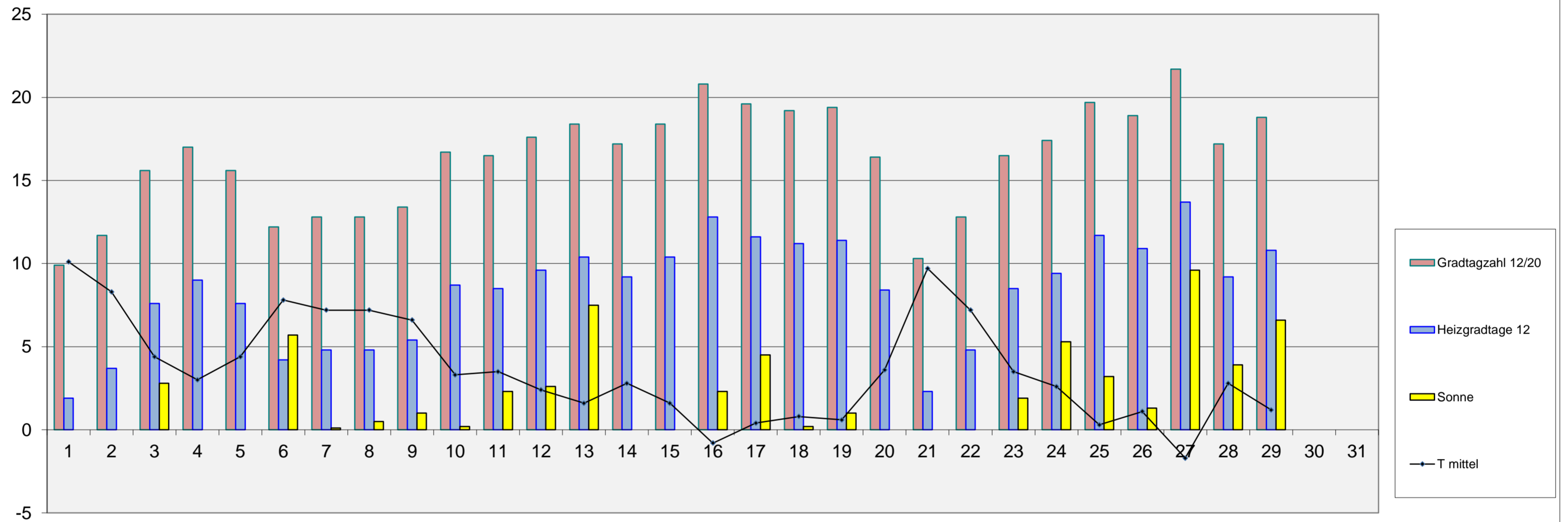
Energiebilanz Februar 2016

Einheit	Datum	1	2	3	4	5	6	7	8	9	10	11	12	13	14	15	16	17	18	19	20	21	22	23	24	25	26	27	28	29	30	31
T max	°C	12,0	11,7	6,3	4,4	7,8	11,7	12,0	9,2	9,1	3,8	6,3	7,2	7,9	4,2	3,1	1,2	4,4	4,5	5,6	7,4	12,3	11,8	7,2	6,3	5,3	4,8	4,4	4,3	4,4		
T min	°C	6,2	4,7	2,7	2,1	2,4	3,5	3,5	3,5	2,9	1,7	0,6	-0,2	-3,4	1,4	-0,3	-2,2	-1,9	-1,8	-3,1	0,0	7,0	2,4	1,6	-0,9	-2,4	-2,2	-3,9	0,6	-0,6		
T mittel	°C	10,1	8,3	4,4	3,0	4,4	7,8	7,2	7,2	6,6	3,3	3,5	2,4	1,6	2,8	1,6	-0,8	0,4	0,8	0,6	3,6	9,7	7,2	3,5	2,6	0,3	1,1	-1,7	2,8	1,2		
Gradtagzahl 15/20	Kd	9,9	11,7	15,6	17,0	15,6	12,2	12,8	12,8	13,4	16,7	16,5	17,6	18,4	17,2	18,4	20,8	19,6	19,2	19,4	16,4	10,3	12,8	16,5	17,4	19,7	18,9	21,7	17,2	18,8		
Gradtagzahl 12/20	Kd	9,9	11,7	15,6	17,0	15,6	12,2	12,8	12,8	13,4	16,7	16,5	17,6	18,4	17,2	18,4	20,8	19,6	19,2	19,4	16,4	10,3	12,8	16,5	17,4	19,7	18,9	21,7	17,2	18,8		
Gradtagzahl 10/20	Kd	0,0	11,7	15,6	17,0	15,6	12,2	12,8	12,8	13,4	16,7	16,5	17,6	18,4	17,2	18,4	20,8	19,6	19,2	19,4	16,4	10,3	12,8	16,5	17,4	19,7	18,9	21,7	17,2	18,8		
Heizgradtage 15	Kd	4,9	6,7	10,6	12,0	10,6	7,2	7,8	7,8	8,4	11,7	11,5	12,6	13,4	12,2	13,4	15,8	14,6	14,2	14,4	11,4	5,3	7,8	11,5	12,4	14,7	13,9	16,7	12,2	13,8		
Heizgradtage 12	Kd	1,9	3,7	7,6	9,0	7,6	4,2	4,8	4,8	5,4	8,7	8,5	9,6	10,4	9,2	10,4	12,8	11,6	11,2	11,4	8,4	2,3	4,8	8,5	9,4	11,7	10,9	13,7	9,2	10,8		
Heizgradtage 10	Kd	0,0	1,7	5,6	7,0	5,6	2,2	2,8	2,8	3,4	6,7	6,5	7,6	8,4	7,2	8,4	10,8	9,6	9,2	9,4	6,4	0,3	2,8	6,5	7,4	9,7	8,9	11,7	7,2	8,8		
Kühlungsgradtage 18	Kd	0,0	0,0	0,0	0,0	0,0	0,0	0,0	0,0	0,0	0,0	0,0	0,0	0,0	0,0	0,0	0,0	0,0	0,0	0,0	0,0	0,0	0,0	0,0	0,0	0,0	0,0	0,0	0,0	0,0		
Wachstumsgradtag 10	Kd	1,0	0,9	0,0	0,0	0,0	0,9	1,0	0,0	0,0	0,0	0,0	0,0	0,0	0,0	0,0	0,0	0,0	0,0	0,0	0,0	1,2	0,9	0,0	0,0	0,0	0,0	0,0	0,0	0,0		
Sonnenscheindauer	h	0,0	0,0	2,8	0,0	0,0	5,7	0,1	0,5	1,0	0,2	2,3	2,6	7,5	0,0	0,0	2,3	4,5	0,2	1,0	0,0	0,0	0,0	1,9	5,3	3,2	1,3	9,6	3,9	6,6		
Gesamtenergie je m ²	kWh	0,44	0,84	2,69	0,38	0,36	4,31	0,80	0,79	0,75	0,54	2,32	3,12	5,67	0,54	0,28	2,35	3,82	0,66	1,93	0,31	0,52	0,43	2,77	4,76	2,53	2,05	6,96	3,81	5,59		
nutzbare Energie je m ²	kWh	0,01	0,42	2,34	0,00	0,04	4,11	0,40	0,40	0,37	0,03	2,04	2,77	5,58	0,07	0,00	2,12	3,61	0,25	1,57	0,00	0,01	0,00	2,53	4,50	2,09	1,60	6,82	3,62	5,28		



T in °C / Gradtagzahl und Heizgradtage in Gradtagen / Sonnenschein in Stunden

Energiediagramm Februar 2016



Energiebilanz Altbau o. Wärmedämmung	2016	MW	Abw.	2015	Abw.
Gradtagzahl 15/20	475	526	-51,5	513	-38
Heizgradtag 15	330	385	-55,4	373	-43
Heiztage 15	29	28	1	28	1

Energiebilanz Neubauniveau	2016	MW	Abw.	2015	Abw.
Gradtagzahl 12/20	475	526	-51,5	513	-38
Heizgradtag 12	243	300	-57,6	289	-46
Heiztage 12	29	28	1	28	1

Energiebilanz Niedrigenergiehaus	2016	MW	Abw.	2015	Abw.
Gradtagzahl 10/20	465	522	-57	513	-48
Heizgradtag 10	185	244	-59,4	233	-48
Heiztage 10	26	28	-2	28	-2

Solare Energie	2016	2015	Abw.
astr. mögliche SSD in h	261,0	261,0	0,0
Sonnenscheindauer in h	62,5	99,5	-37,0
Gesamtenergie in kWh je m ²	62,3	86,8	-24,5
nutzbare Energie in kWh je m ²	52,6	78,3	-25,7
Ertrag Röhrenkollektor in kWh je m ²	23,7	35,2	-11,6
Ertrag Flachkollektor in kWh je m ²	21,0	31,3	-10,3
Ertrag Photovoltaik kWh je m ²	8,0	11,1	-3,1

Bioenergie	2016	2015	Abw.
Wachstumsgradtage	5,8	0,0	5,8
Vegetationstage	12	4	8

Abkürzungen:	
°C	Grad Celsius
Abw	Abweichung
DS	Durchschnitt
h	Stunde
kd	Gradtage in Kelvin
kWh	Kilowattstunde
max	Maximum
min	Minimum
MW	Mittelwert
o	ohne
SSD	Sonnenscheindauer
T	Temperatur