

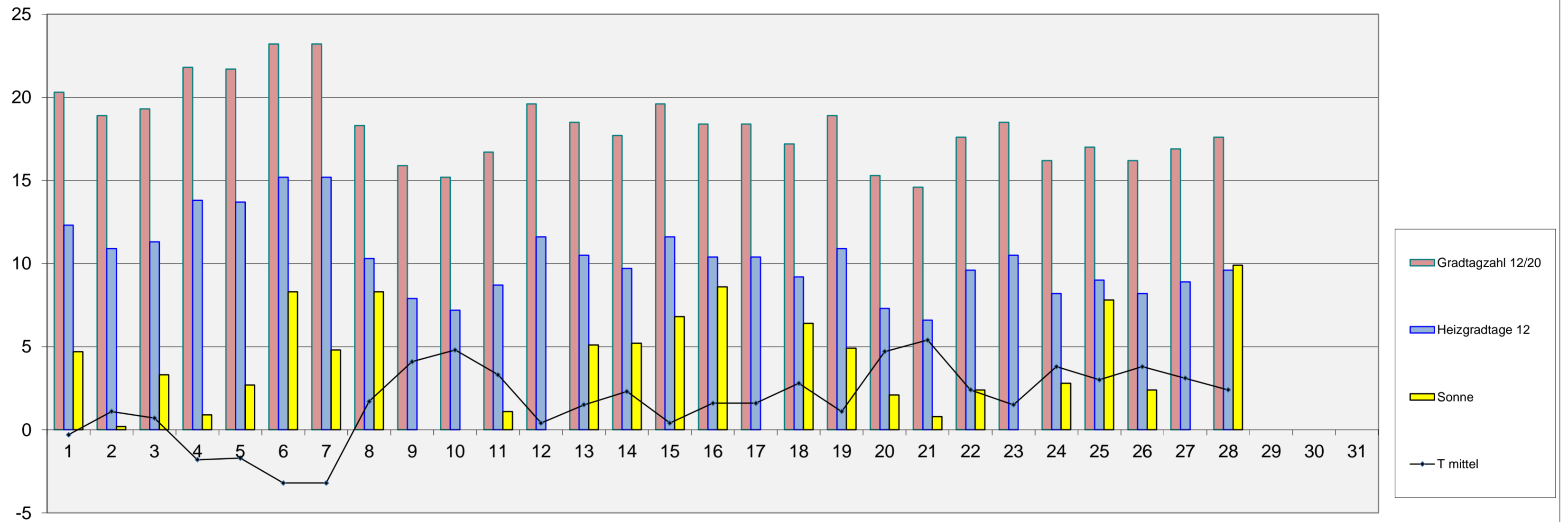
Energiebilanz Februar 2015

Einheit	Datum	1	2	3	4	5	6	7	8	9	10	11	12	13	14	15	16	17	18	19	20	21	22	23	24	25	26	27	28	29	30	31
T max	°C	3,1	2,6	2,4	0,2	0,9	0,8	3,2	3,6	6,0	5,7	5,6	1,4	6,7	9,6	3,7	8,3	3,5	7,6	4,0	8,8	8,3	6,5	3,6	6,7	8,7	8,9	4,4	6,9			
T min	°C	-4,1	0,2	-1,0	-4,8	-3,7	-7,9	-9,8	-2,2	1,3	3,8	0,0	-0,6	-0,6	-1,2	-3,9	-3,1	-2,2	-1,4	-1,0	-1,2	1,4	-0,9	-0,2	1,7	-1,2	-1,1	0,9	-0,3			
T mittel	°C	-0,3	1,1	0,7	-1,8	-1,7	-3,2	-3,2	1,7	4,1	4,8	3,3	0,4	1,5	2,3	0,4	1,6	1,6	2,8	1,1	4,7	5,4	2,4	1,5	3,8	3,0	3,8	3,1	2,4			
Gradtagzahl 15/20	Kd	20,3	18,9	19,3	21,8	21,7	23,2	23,2	18,3	15,9	15,2	16,7	19,6	18,5	17,7	19,6	18,4	18,4	17,2	18,9	15,3	14,6	17,6	18,5	16,2	17,0	16,2	16,9	17,6			
Gradtagzahl 12/20	Kd	20,3	18,9	19,3	21,8	21,7	23,2	23,2	18,3	15,9	15,2	16,7	19,6	18,5	17,7	19,6	18,4	18,4	17,2	18,9	15,3	14,6	17,6	18,5	16,2	17,0	16,2	16,9	17,6			
Gradtagzahl 10/20	Kd	20,3	18,9	19,3	21,8	21,7	23,2	23,2	18,3	15,9	15,2	16,7	19,6	18,5	17,7	19,6	18,4	18,4	17,2	18,9	15,3	14,6	17,6	18,5	16,2	17,0	16,2	16,9	17,6			
Heizgradtage 15	Kd	15,3	13,9	14,3	16,8	16,7	18,2	18,2	13,3	10,9	10,2	11,7	14,6	13,5	12,7	14,6	13,4	13,4	12,2	13,9	10,3	9,6	12,6	13,5	11,2	12,0	11,2	11,9	12,6			
Heizgradtage 12	Kd	12,3	10,9	11,3	13,8	13,7	15,2	15,2	10,3	7,9	7,2	8,7	11,6	10,5	9,7	11,6	10,4	10,4	9,2	10,9	7,3	6,6	9,6	10,5	8,2	9,0	8,2	8,9	9,6			
Heizgradtage 10	Kd	10,3	8,9	9,3	11,8	11,7	13,2	13,2	8,3	5,9	5,2	6,7	9,6	8,5	7,7	9,6	8,4	8,4	7,2	8,9	5,3	4,6	7,6	8,5	6,2	7,0	6,2	6,9	7,6			
Kühlungsgradtage 18	Kd	0,0	0,0	0,0	0,0	0,0	0,0	0,0	0,0	0,0	0,0	0,0	0,0	0,0	0,0	0,0	0,0	0,0	0,0	0,0	0,0	0,0	0,0	0,0	0,0	0,0	0,0	0,0	0,0	0,0	0,0	0,0
Wachstumsgradtag 10	Kd	0,0	0,0	0,0	0,0	0,0	0,0	0,0	0,0	0,0	0,0	0,0	0,0	0,0	0,0	0,0	0,0	0,0	0,0	0,0	0,0	0,0	0,0	0,0	0,0	0,0	0,0	0,0	0,0	0,0	0,0	0,0
Sonnenscheindauer	h	4,7	0,2	3,3	0,9	2,7	8,3	4,8	8,3	0,0	0,0	1,1	0,0	5,1	5,2	6,8	8,6	0,0	6,4	4,9	2,1	0,8	2,4	0,0	2,8	7,8	2,4	0,0	9,9			
Gesamtenergie je m ²	kWh	4,24	0,92	2,70	1,37	2,80	5,66	3,82	6,28	0,73	0,46	1,54	0,54	4,50	4,39	4,59	5,40	0,45	5,30	4,31	2,18	1,96	2,44	0,42	2,47	6,15	3,05	0,69	7,44			
nutzbare Energie je m ²	kWh	4,12	0,40	2,41	1,03	2,53	5,58	3,62	6,19	0,15	0,00	1,16	0,00	4,33	4,27	4,49	5,28	0,00	5,06	4,06	1,84	1,50	2,06	0,00	2,18	6,05	2,61	0,04	7,35			



T in °C / Gradtagzahl und Heizgradtage in Gradtagen / Sonnenschein in Stunden

Energiediagramm Februar 2015



Energiebilanz Altbau o. Wärmedämmung	2015	MW	Abw.	2014	Abw.
Gradtagzahl 15/20	513	526	-13,3	425	87
Heizgradtag 15	373	385	-12,2	285	87
Heiztage 15	28	28	0	28	0

Energiebilanz Neubauniveau	2015	MW	Abw.	2014	Abw.
Gradtagzahl 12/20	513	526	-13,3	425	87
Heizgradtag 12	289	300	-11,4	201	88
Heiztage 12	28	28	0	28	0

Energiebilanz Niedrigenergiehaus	2015	MW	Abw.	2014	Abw.
Gradtagzahl 10/20	513	522	-8,92	425	87
Heizgradtag 10	233	244	-11,3	145	88
Heiztage 10	28	28	0	24	4

Solare Energie	2015	2014	Abw.
astr. mögliche SSD in h	261,0	261,0	0,0
Sonnenscheindauer in h	99,5	76,4	23,1
Gesamtenergie in kWh je m ²	86,8	67,3	19,5
nutzbare Energie in kWh je m ²	78,3	57,2	21,2
Ertrag Röhrenkollektor in kWh je m ²	35,2	25,7	9,5
Ertrag Flachkollektor in kWh je m ²	31,3	22,9	8,5
Ertrag Photovoltaik kWh je m ²	11,1	8,6	2,5

Bioenergie	2015	2014	Abw.
Wachstumsgradtage	0,0	7,2	-7,2
Vegetationstage	4	18	-14

Abkürzungen:	
°C	Grad Celsius
Abw	Abweichung
DS	Durchschnitt
h	Stunde
kd	Gradtage in Kelvin
kWh	Kilowattstunde
max	Maximum
min	Minimum
MW	Mittelwert
o	ohne
SSD	Sonnenscheindauer
T	Temperatur