

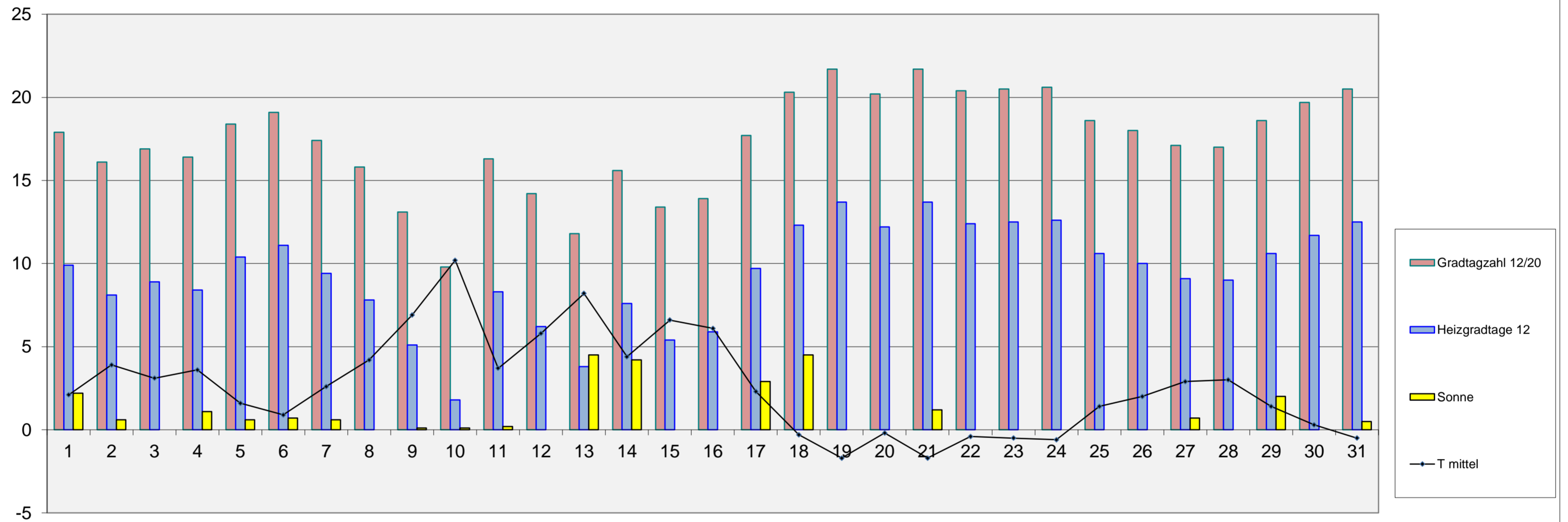
Energiebilanz Januar 2015

| Einheit | Datum | 1 | 2 | 3 | 4 | 5 | 6 | 7 | 8 | 9 | 10 | 11 | 12 | 13 | 14 | 15 | 16 | 17 | 18 | 19 | 20 | 21 | 22 | 23 | 24 | 25 | 26 | 27 | 28 | 29 | 30 | 31 |
|------------------------------------|-------|------|------|------|------|------|------|------|------|------|------|------|------|------|------|------|------|------|------|------|------|------|------|------|------|------|------|------|------|------|------|------|
| T max | °C | 3,6 | 6,9 | 4,9 | 4,8 | 3,2 | 3,2 | 5,7 | 7,3 | 10,3 | 13,4 | 4,8 | 6,9 | 10,6 | 6,9 | 10,1 | 9,3 | 5,3 | 3,3 | 0,1 | 1,3 | -0,1 | 0,6 | 0,3 | 1,8 | 2,4 | 3,2 | 5,3 | 4,2 | 2,7 | 1,3 | 2,6 |
| T min | °C | -0,3 | 2,1 | 1,9 | 2,8 | -0,4 | -0,7 | 0,7 | 1,7 | 4,9 | 4,4 | 1,9 | 4,6 | 6,4 | 0,9 | 1,3 | 3,9 | -2,7 | -3,3 | -4,7 | -1,1 | -4,7 | -1,6 | -1,7 | -2,1 | -1,1 | 1,3 | 1,7 | 1,6 | 0,6 | -2,7 | -5,7 |
| T mittel | °C | 2,1 | 3,9 | 3,1 | 3,6 | 1,6 | 0,9 | 2,6 | 4,2 | 6,9 | 10,2 | 3,7 | 5,8 | 8,2 | 4,4 | 6,6 | 6,1 | 2,3 | -0,3 | -1,7 | -0,2 | -1,7 | -0,4 | -0,5 | -0,6 | 1,4 | 2,0 | 2,9 | 3,0 | 1,4 | 0,3 | -0,5 |
| Gradtagzahl 15/20 | Kd | 17,9 | 16,1 | 16,9 | 16,4 | 18,4 | 19,1 | 17,4 | 15,8 | 13,1 | 9,8 | 16,3 | 14,2 | 11,8 | 15,6 | 13,4 | 13,9 | 17,7 | 20,3 | 21,7 | 20,2 | 21,7 | 20,4 | 20,5 | 20,6 | 18,6 | 18,0 | 17,1 | 17,0 | 18,6 | 19,7 | 20,5 |
| Gradtagzahl 12/20 | Kd | 17,9 | 16,1 | 16,9 | 16,4 | 18,4 | 19,1 | 17,4 | 15,8 | 13,1 | 9,8 | 16,3 | 14,2 | 11,8 | 15,6 | 13,4 | 13,9 | 17,7 | 20,3 | 21,7 | 20,2 | 21,7 | 20,4 | 20,5 | 20,6 | 18,6 | 18,0 | 17,1 | 17,0 | 18,6 | 19,7 | 20,5 |
| Gradtagzahl 10/20 | Kd | 17,9 | 16,1 | 16,9 | 16,4 | 18,4 | 19,1 | 17,4 | 15,8 | 13,1 | 0,0 | 16,3 | 14,2 | 11,8 | 15,6 | 13,4 | 13,9 | 17,7 | 20,3 | 21,7 | 20,2 | 21,7 | 20,4 | 20,5 | 20,6 | 18,6 | 18,0 | 17,1 | 17,0 | 18,6 | 19,7 | 20,5 |
| Heizgradtage 15 | Kd | 12,9 | 11,1 | 11,9 | 11,4 | 13,4 | 14,1 | 12,4 | 10,8 | 8,1 | 4,8 | 11,3 | 9,2 | 6,8 | 10,6 | 8,4 | 8,9 | 12,7 | 15,3 | 16,7 | 15,2 | 16,7 | 15,4 | 15,5 | 15,6 | 13,6 | 13,0 | 12,1 | 12,0 | 13,6 | 14,7 | 15,5 |
| Heizgradtage 12 | Kd | 9,9 | 8,1 | 8,9 | 8,4 | 10,4 | 11,1 | 9,4 | 7,8 | 5,1 | 1,8 | 8,3 | 6,2 | 3,8 | 7,6 | 5,4 | 5,9 | 9,7 | 12,3 | 13,7 | 12,2 | 13,7 | 12,4 | 12,5 | 12,6 | 10,6 | 10,0 | 9,1 | 9,0 | 10,6 | 11,7 | 12,5 |
| Heizgradtage 10 | Kd | 7,9 | 6,1 | 6,9 | 6,4 | 8,4 | 9,1 | 7,4 | 5,8 | 3,1 | 0,0 | 6,3 | 4,2 | 1,8 | 5,6 | 3,4 | 3,9 | 7,7 | 10,3 | 11,7 | 10,2 | 11,7 | 10,4 | 10,5 | 10,6 | 8,6 | 8,0 | 7,1 | 7,0 | 8,6 | 9,7 | 10,5 |
| Kühlungsgradtage 18 | Kd | 0,0 | 0,0 | 0,0 | 0,0 | 0,0 | 0,0 | 0,0 | 0,0 | 0,0 | 0,0 | 0,0 | 0,0 | 0,0 | 0,0 | 0,0 | 0,0 | 0,0 | 0,0 | 0,0 | 0,0 | 0,0 | 0,0 | 0,0 | 0,0 | 0,0 | 0,0 | 0,0 | 0,0 | 0,0 | 0,0 | 0,0 |
| Wachstumsgradtag 10 | Kd | 0,0 | 0,0 | 0,0 | 0,0 | 0,0 | 0,0 | 0,0 | 0,0 | 0,2 | 1,7 | 0,0 | 0,0 | 0,3 | 0,0 | 0,1 | 0,0 | 0,0 | 0,0 | 0,0 | 0,0 | 0,0 | 0,0 | 0,0 | 0,0 | 0,0 | 0,0 | 0,0 | 0,0 | 0,0 | 0,0 | 0,0 |
| Sonnenscheindauer | h | 2,2 | 0,6 | 0,0 | 1,1 | 0,6 | 0,7 | 0,6 | 0,0 | 0,1 | 0,1 | 0,2 | 0,0 | 4,5 | 4,2 | 0,0 | 0,0 | 2,9 | 4,5 | 0,0 | 0,0 | 1,2 | 0,0 | 0,0 | 0,0 | 0,0 | 0,0 | 0,7 | 0,0 | 2,0 | 0,0 | 0,5 |
| Gesamtenergie je m ² | kWh | 1,20 | 0,46 | 0,23 | 1,18 | 0,35 | 1,14 | 0,77 | 0,27 | 0,16 | 0,41 | 0,50 | 0,26 | 3,60 | 2,62 | 0,38 | 0,59 | 1,97 | 2,94 | 0,29 | 0,44 | 1,05 | 0,36 | 0,43 | 0,51 | 0,52 | 0,27 | 1,31 | 0,34 | 1,66 | 0,52 | 1,11 |
| nutzbare Energie je m ² | kWh | 0,89 | 0,22 | 0,00 | 0,84 | 0,07 | 0,90 | 0,33 | 0,00 | 0,00 | 0,20 | 0,20 | 0,00 | 3,41 | 2,42 | 0,01 | 0,24 | 1,69 | 2,79 | 0,00 | 0,08 | 0,63 | 0,00 | 0,01 | 0,05 | 0,00 | 0,00 | 1,01 | 0,00 | 1,31 | 0,13 | 0,60 |



T in °C / Gradtagzahl und Heizgradtage in Gradtagen / Sonnenschein in Stunden

Energiediagramm Januar 2015



| Energiebilanz Altbau o. Wärmedämmung | 2015 | MW | Abw. | 2014 | Abw. |
|--------------------------------------|------|-----|-------|------|------|
| Gradtagzahl 15/20 | 539 | 599 | -60,3 | 545 | -6 |
| Heizgradtag 15 | 384 | 444 | -60,4 | 390 | -6 |
| Heiztage 15 | 31 | 31 | 0 | 31 | 0 |

| Energiebilanz Neubauniveau | 2015 | MW | Abw. | 2014 | Abw. |
|----------------------------|------|-----|-------|------|------|
| Gradtagzahl 12/20 | 539 | 599 | -60,3 | 545 | -6 |
| Heizgradtag 12 | 291 | 351 | -60,4 | 297 | -6 |
| Heiztage 12 | 31 | 31 | 0 | 31 | 0 |

| Energiebilanz Niedrigenergiehaus | 2015 | MW | Abw. | 2014 | Abw. |
|----------------------------------|------|-----|-------|------|------|
| Gradtagzahl 10/20 | 529 | 597 | -68,4 | 545 | -16 |
| Heizgradtag 10 | 229 | 289 | -60,2 | 235 | -6 |
| Heiztage 10 | 30 | 31 | -1 | 31 | -1 |

| Solare Energie | 2015 | 2014 | Abw. |
|---|-------|-------|-------|
| astr. mögliche SSD in h | 261,0 | 261,0 | 0,0 |
| Sonnenscheindauer in h | 26,7 | 48,1 | -21,4 |
| Gesamtenergie in kWh je m ² | 27,8 | 39,1 | -11,3 |
| nutzbare Energie in kWh je m ² | 18,0 | 30,8 | -12,7 |
| Ertrag Röhrenkollektor in kWh je m ² | 8,1 | 13,8 | -5,7 |
| Ertrag Flachkollektor in kWh je m ² | 7,2 | 12,3 | -5,1 |
| Ertrag Photovoltaik kWh je m ² | 3,6 | 5,0 | -1,4 |

| Bioenergie | 2015 | 2014 | Abw. |
|-------------------|------|------|------|
| Wachstumsgradtage | 2,2 | 1,7 | 0,5 |
| Vegetationstage | 11 | 15 | -4 |

| Abkürzungen: | |
|--------------|--------------------|
| °C | Grad Celsius |
| Abw | Abweichung |
| DS | Durchschnitt |
| h | Stunde |
| kd | Gradtage in Kelvin |
| kWh | Kilowattstunde |
| max | Maximum |
| min | Minimum |
| MW | Mittelwert |
| o | ohne |
| SSD | Sonnenscheindauer |
| T | Temperatur |